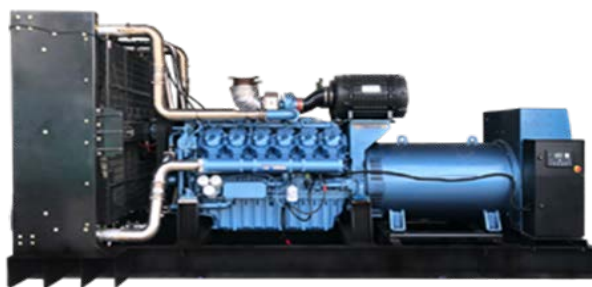


## BAUDOIN SERIES POWERKIT DIESEL ENGINE



### Technical Data

60HZ , 1800RPM , PF:0.8

MODEL	ENGINE TYPE	EMISSIONS	60HZ 380 VOLTS				STANDARD DIMENSIONS			
			PRIME		STANDBY		L	W	H	WEIGHT
			KVA	KW	KVA	KW	MM	MM	MM	KG
PE15B	4M06G20/6		23	18	19	15	1350	600	920	550
PE20B	4M06G25/6		29	23	25	20	1350	600	920	600
PE30B	4M06G33/6		34	27	38	30	1600	600	920	800
PE30B	4M06G41/6		45	36	38	30	1600	600	920	850
PE40B	4M06G50/6		56	45	50	40	1700	600	1300	1000
PE50B	4M06G55/6		63	50	63	50	1700	600	1300	1000
PE80B	4M11G83/6		94	75	100	80	2050	780	1300	1350
PE100B	4M11G106/6		113	90	125	100	2100	820	1400	1350
PE110B	6M11G110/6		125	100	138	110	2350	850	1300	1450
PE125B	6M11G135/6		138	110	156	125	2400	850	1300	1500
PE150B	6M11G160/6		169	135	188	150	2500	875	1400	1600
PE175B	6M11G176/6		200	160	219	175	2400	850	1350	2000
PE200B	6M16G200/6		N/A	180	N/A	200	2800	1000	1420	2300
PE220B	6M16G220/6		250	200	275	220	3000	1040	1420	2350
PE250B	6M16G250/6		281	225	313	250	3000	1100	1520	2400
PE300B	6M16G308/6		338	270	375	300	3000	1120	1555	2500
PE330B	6M21G330/6		375	300	413	330	3100	1150	1570	2800
PE350B	6M21G390/6		438	350	438	350	3100	1150	1570	2850
PE400B	6M21G400/6		450	360	500	400	3100	1150	1570	2950
PE450B	6M26G450/6	TIER 2	500	400	563	450	3700	1550	1850	3500
PE500B	6M26G500/6	TIER 2	563	450	625	500	3800	1550	1850	3600
PE550B	6M33G575/6	TIER 2	625	500	688	550	3900	1700	2100	3800
PE600B	6M33G600/6	TIER 2	681	545	750	600	3900	1700	2100	3900
PE630B	6M33G633/6	TIER 2	713	570	788	630	3900	1700	2100	3900
PE650B	6M33G660/6	TIER 2	750	600	813	650	3700	1700	2000	4200
PE700B	12M26G704/6	TIER 2	813	650	875	700	4400	2000	2350	6500
PE800B	12M26G800/6	TIER 2	900	720	1000	800	4400	2000	2350	6700
PE900B	12M26G900/6	TIER 2	1000	800	1125	900	4400	2000	2350	7450
PE1000B	12M26G1000/6	TIER 2	1125	900	1250	1000	4400	2000	2350	8000
PE1100B	12M33G1100/6	TIER 2	1250	1000	1375	1100	4800	2200	2550	9000
PE1200B	12M33G1200/6	TIER 2	1363	1090	1500	1200	4800	2200	2550	10000
PE1250B	12M33G1300/6	TIER 2	1419	1135	1563	1250	4800	2200	2550	10000
PE1400B	16M33G1400/6	TIER 2	1563	1250	1750	1400	5300	2200	2800	13000
PE1500B	16M33G1500/6	TIER 2	1706	1365	1875	1500	5300	2200	2800	13500
PE1650B	16M33G1650/6	TIER 2	1875	1500	2063	1650	5300	2200	2800	13500
PE1750B	16M33G1750/6	TIER 2	1988	1590	2188	1750	5300	2200	2800	13500
PE1800B	12M55G1800/6		2038	1630	2250	1800				
PE2000B	12M55G2000/6		2313	1850	2500	2000				
PE2250B	12M55G2250/6		2556	2045	2813	2250				
PE2500B	12M55G2500/6		2813	2250	3125	2500				

#### 發電機組特性:

- (1) 試驗方法參考CNS2901 及 CNS1024 之規定。
- (2) 電壓變動率 $\pm 2.5\%$ 以內 (試驗負載 PF=0.8 )。
- (3) 瞬間電壓變動率 $\pm 25\%$ 以內 (試驗負載 PF=0.4 )。
- (4) 頻率變動率空載至滿載 $\pm 5\%$ 以內 (試驗負載 PF=0.8 )。
- (5) 結構穩定, 可耐額定轉速之 $120\%$ 超速。
- (6) 供電穩定, 波形偏差於  $10\%$ 以內。
- (7) 絕緣等級H級。
- (8) 本產品通過消防署認證。

宏達國際機電有限公司  
台北市南京東路4段197號11樓之2  
TEL:02-87120878 FAX:02-87120687  
由 專員為您服務